

N° SPÉCIAL GUIDE FEDELEC
& SALON INTERCLIMA+ELEC

l'artisan

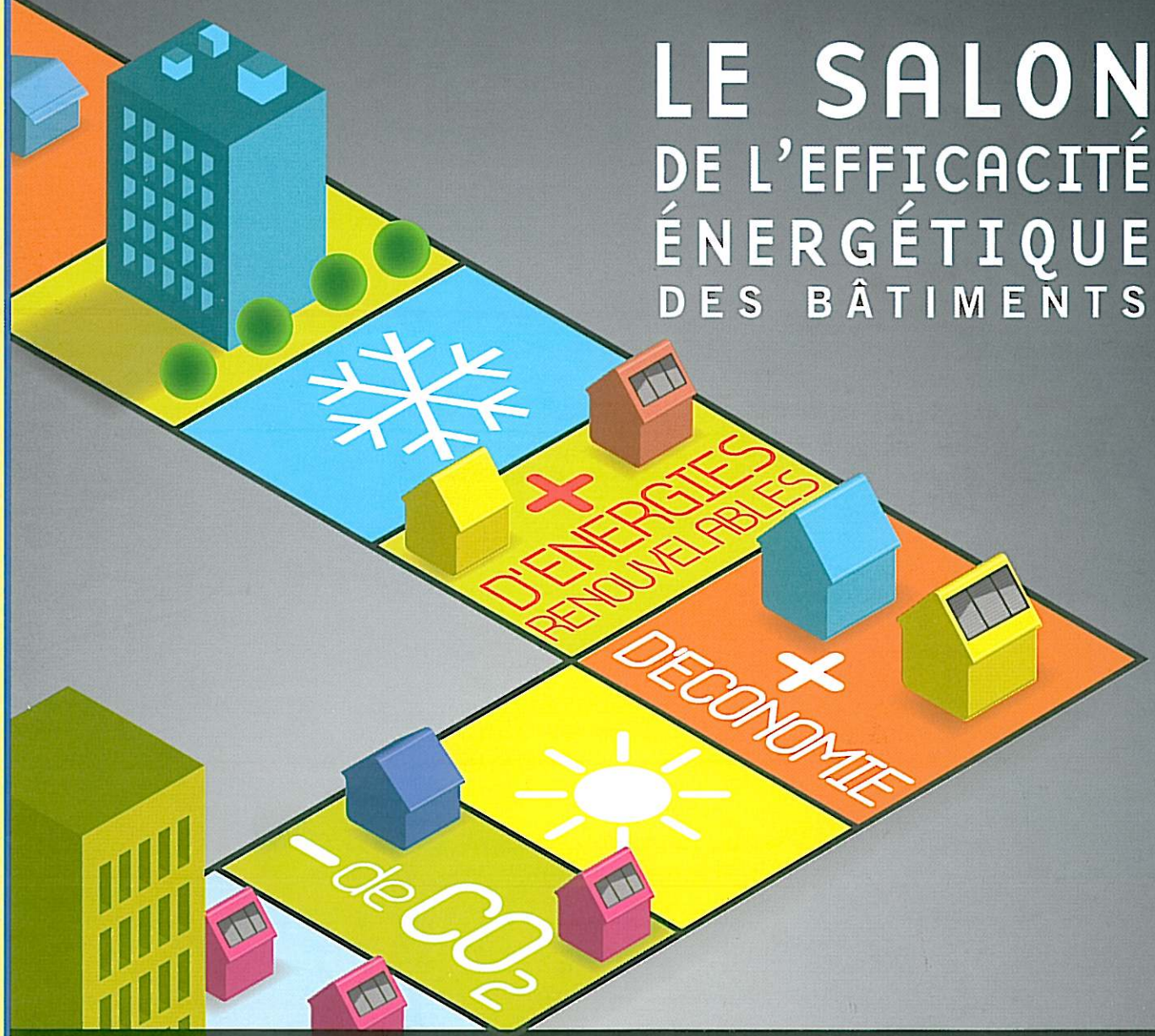
elec

tricien
tronicien

interclima + elec

du 9 au 12 février 2010 - Paris, Porte de Versailles

LE SALON DE L'EFFICACITÉ ÉNERGÉTIQUE DES BÂTIMENTS



BIMESTRIEL - N° 437 - Décembre 2009 - Janvier 2010 - ISSN 07610076

ORGANISÉ PAR  Reed Expositions EN SYNERGIE AVEC  idéobain ET  smart home

Revue éditée avec le concours de
la Fédération Nationale des Professionnels de l'Electricité et de l'Electronique



Contrôler les installations électriques selon les normes



Chauvin Arnoux présente son nouveau contrôleur d'installation multifonction, conçu, développé et fabriqué en France: le "C.A 6116". Multilingue, il permet la vérification et le contrôle selon les normes internationales et nationales en vigueur: IEC 60364-6, NF C 15-100, VDE 100, XP C 16-600...

Fort de l'expérience terrain réussie du "C.A 6115" (voir notre présentation dans l'Artisan Electricien Electronicien n° 346 page 53), celui-ci vient compléter la gamme en intégrant des fonctions et des aspects complémentaires attendus par les utilisateurs.

Robuste et compact, il est doté d'un design étudié pour une prise en main rapide et efficace. Un grand écran graphique rétro-éclairé offre une bonne lisibilité.

Son afficheur permet la visualisation de tous les résultats essentiels en un coup d'œil. Un commutateur rotatif, situé en face avant de l'appareil, permet l'accès direct à l'ensemble des fonctions. De nombreux symboles sonores et visuels offrent une interprétation rapide des résultats selon les normes. Pour plus d'efficacité, il est doté d'une aide contextuelle disponible pour chaque fonction, un vrai guide pour l'utilisateur avec des schémas!

Les connexions sont simplifiées grâce à des bornes d'entrée repérées. Une sangle "confort 4 points" permet une utilisation "mains libres".

Adapté aux applications domestiques, tertiaires ou industriels, ce contrôleur convient parfaitement à tous types de régimes de neutre (TT, TN, IT).

Les électriciens peuvent vérifier leurs travaux neufs ou de rénovation, et les sociétés de contrôle certifier la sécurité des infrastructures qu'elles sont chargées d'inspecter.

Il permet de réaliser, facilement et sans risques d'erreurs, les mesures préconisées par les différentes normes

de sécurité en construction et maintenance des installations, ainsi que le diagnostic électrique immobilier (XP C 16-600).

Complet, il offre une grande fiabilité grâce à l'excellente stabilité des mesures y compris en milieu industriel perturbé. La possibilité d'intégrer les mesures de courant via une pince ampèremétrique, permet à l'utilisateur de se dispenser d'un deuxième appareil pour la mesure des courants de fuite notamment.

Par ailleurs, vu l'augmentation des équipements électroniques pouvant polluer le réseau électrique, les mesures de puissance et d'harmoniques sont elles aussi intégrées à l'appareil.

Avec cet appareil, l'utilisateur peut préparer ses campagnes de mesure directement dans l'appareil de mesure ou via le logiciel PC fourni. Cette fonctionnalité permet une mémorisation hiérarchisée, mentionnant le site, le lieu et l'équipement testé.

Les mesures réalisées peuvent être traitées par le logiciel d'exploitation expert multiproduits "DataView". Ce dernier reconnaît automatiquement l'appareil lors de sa connexion au PC, et lance le menu correspondant. Sous forme d'arborescence, il offre à l'uti-

lisateur un accès direct aux données enregistrées dans l'appareil, à sa configuration...

Il dispose de multiples modèles de rapports prédéfinis, conformes aux exigences normatives. L'utilisateur peut aussi créer ses propres modèles, selon ses besoins.

Enfin, ce contrôleur est fourni avec plusieurs accessoires tels que les cordons tripodes pour mesure sur secteur ou sur tableau électrique, la sonde de télécommande destinée à lancer le test à "distance", la perchette de continuité pour des mesures difficilement accessibles...

