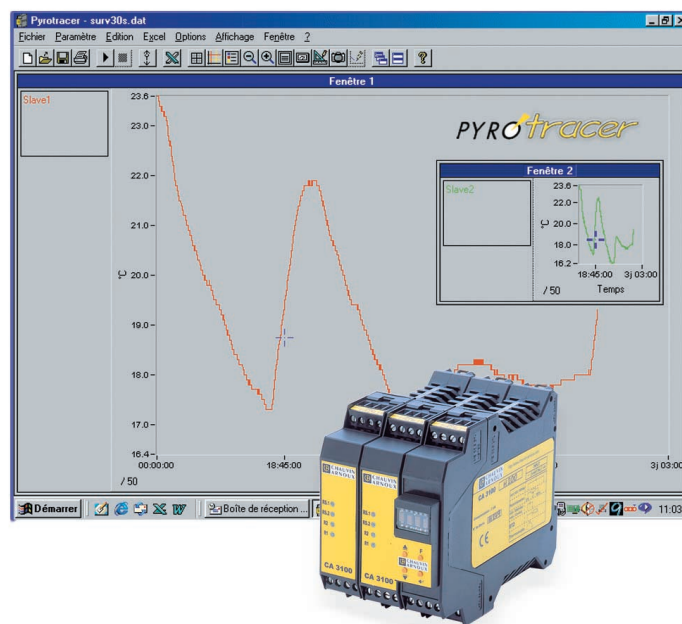


NT 86-55

Enregistreur de température sur PC

PYROtracer

Ce produit modulaire à entrées universelles permet l'enregistrement sécurisé de vos données sur votre PC. Il se compose d'un nombre de modules C.A 3100, de 1 à 32, et du logiciel PYROTRACER.



Fonctionnalités

■ Enregistrement

A partir de 1 à 32 modules C.A 3100.

- Mode Batch : démarrage et arrêt des enregistrements programmés dans le temps.
- Mode Continu : enregistrement permanent des données.

■ Lecture

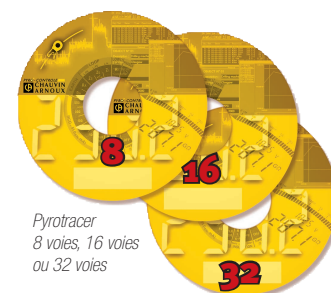
- Fichier : lecture et affichage des données issues d'un fichier d'enregistrements PC distant : lecture et affichage, en temps réel, des données en cours d'enregistrement issues d'un PC distant et via votre réseau d'entreprise.
- Exportation : ouvre votre tableur Excel™ et exporte les données.

■ Impression

- Alarmes : édition du journal d'alarme sur votre imprimante.
- Courbes : édition de la courbe visualisée à l'écran.

■ Aide en ligne en français / anglais

Avantage principal La mise en oeuvre du logiciel PYROTRACER est très simple. Il vous permettra d'enregistrer très facilement vos données dans des fichiers de type PC. Ces fichiers sont complètement cryptés et infalsifiables pour vos enregistrements « qualité ».



Pyrotracer
8 voies, 16 voies
ou 32 voies

PÔLE ÉQUIPEMENT THERMIQUE

FRANCE
Pyro-Contrôle Chauvin Arnoux
244, av. Franklin Roosevelt - 69516 VAULX-EN-VELIN Cedex
Tél : (33) 04 72 44 15 40
Fax : (33) 04 72 14 15 41
e-mail : info@pyro-contrôle.tm.fr
www.pyro-contrôle.tm.fr

SUISSE
Chauvin Arnoux
Einsiedlerstrasse 535 - 8810 HORGEN
Tel : 01/727 75 55
Fax : 01/727 75 56
e-mail : info@chauvin-arnoux.ch
www.chauvin-arnoux.ch

PYRO-CONTROLE
 CHAUVIN
ARNOUX

Présentation

Le logiciel PYROTRACER fonctionne sous Windows 95-98-Millennium-2000, en langue française ou anglaise.

Configuration matériel minimum :

Pentium 100 – 32 Mo Ram – 10 Mo de disque libre

Fichier

Nouveau, ouvrir et enregistrer

Gestion des fichiers de configuration et d'enregistrement.

Visualisation distante

Possibilité de visualiser à distance des enregistrements en cours sur le réseau d'entreprise.

Cette fonctionnalité, simple à mettre en œuvre, permet de voir sur un écran et cela en temps réel, les enregistrements en cours sur des PC connectés au réseau d'entreprise.

Imprimer

Impression sous forme de courbe (noir et blanc ou couleurs) ou de tableau des données de la fenêtre active.

Paramétrage du logiciel

De 1 à 2 pages

Une page = 1 à 16 fenêtres. Chaque fenêtre possède un nom propre. Dans chaque fenêtre il est possible d'afficher jusqu'à 4 courbes.

Possibilité de 16 fenêtres par page (2 pages PYROTRACER 32 voies)

Chaque fenêtre possède

- Un nom propre
- Trois lignes de texte pour les annotations de l'utilisateur
- Copie possible de la fenêtre active vers le presse-papier

De 1 à 32 voies

Chaque voie possède

- Un identifiant « repère process »
- Un numéro de fenêtre de visualisation
- Une couleur d'affichage
- Deux alarmes, une haute et une basse

Le voyant alarme ON est identifié à côté du repère de la voie. Acquiescement de l'alarme par un simple click sur le voyant alarme de la voie concernée.

Possibilité d'éditer sur imprimante les valeurs d'alarmes au moment de l'acquiescement.

Scan

Recherche des modules C.A 3100 présents sur le port de communication.

Mode d'enregistrement

CONTINU

PYROTRACER enregistre les mesures jusqu'à concurrence de 18 000 mesures par voie et cela avec un intervalle de temps programmable entre deux mesures. Une fois le maximum de mesures stockées atteint, le logiciel écrasera les mesures les plus anciennes.

BATCH

PYROTRACER enregistre les mesures à partir d'une date et d'une heure de déclenchement et s'arrête dès que le temps spécifié est écoulé. L'intervalle de temps entre deux mesures est programmable.

Impression directe des alarmes

Possibilité d'imprimer au fil de l'eau les dépassements de points d'alarme.

Base de temps

Relative ou absolue.

Échelles

Mise à l'échelle : dimensionnement automatique ou programmé par l'utilisateur.

Exportation

Le logiciel lance l'application Excel puis exporte les données directement dans le tableau.

Possibilité pour l'utilisateur de dessiner des courbes suivant ses propres besoins.

Affichage

- Zoom avant ou zoom arrière ou plein écran.
- Affichage des valeurs sous forme de vu-mètre.
- Réticule : affichage avec grille en arrière plan.
- Deux curseurs d'écart : positionnement dans la fenêtre active.
- Légendes : donnent les informations X Y et d'écarts du ou des curseurs.
- Couleurs : possibilité de changer les couleurs des curseurs, des courbes, du fond etc.
- Courbe de tendance polynomiale d'ordre 6 : une voie par fenêtre.
- Mode Photo : possibilité de faire une « photo » de la fenêtre active (avec enregistrement en cours) dans une nouvelle fenêtre.

Fenêtres

Possibilité de sélectionner le mode cascade, mosaïque ou d'afficher une des fenêtres.

Aide en ligne

En deux langues français et anglais.

Manuel d'emploi très détaillé en ligne, avec exemples, recherche de mots-clés, etc.

Produits disponibles

Référence produit	Désignation
P01 6753 01	PYROTRACER 8 V version limitée à 8 voies
P01 6753 02	PYROTRACER 16 V version limitée à 16 voies
P01 67530 3	PYROTRACER 32 V version limitée à 32 voies

Pour mémoire :

- convertisseur RS232 /RS485 : réf. ACCJ0002

- idem avec pack batterie : réf. ACCJ0006