

# ESTRATTO CATALOGO 2024

## TEST & MISURA

 CHAUVIN  
ARNOUX





# TESTER E MULTIMETRI



CAT. III  
1.000V

**CA 732**

**CERCAFASE** 33€  
cod. AMRP01191745Z

Identificazione fase/neutro  
Tensione AC 230V  
Frequenza 50/60Hz  
Rilievo a distanza  
Torcia integrata  
Doppio isolamento

**CA 773**

**239€** RILEVATORE TENSIONE (VAT) cod. AMRP01191773

Conforme EN 61234-4  
Tensione AC fino a 1.000V  
Tensione DC fino a 1.400V  
Selezione automatica portata  
Frequenza 50/60Hz  
Test Diodo, Continuità  
Resistenza fino a 30MΩ  
Capacità fino a 30mF



CAT. IV  
1.000V

IP  
65

**DISPONIBILE MODELLO IP2X**

**CA 5233 KIT FIX**

~~230€~~ cod. AMRP01196733A

**195€ PROMO**

Punti di misura 6.000  
Display digitale doppia lettura retroilluminato + bargraph  
Tensione AC/DC fino a 1.000V  
Corrente AC/DC fino a 10A  
Resistenza fino a 60MΩ  
Test diodo, Continuità, Capacità  
Frequenza, Temperatura (K)



**RILIEVO TENSIONE NCV**

**TRMS  
AC+DC**



IP  
65

**MX 1**

**MULTIMETRO A INDICE** 273€  
cod. AMRMX1

**PROMO 225€**

Tensione AC/DC fino a 600V (1.500V picco)  
Impedenza 20kΩ/V  
Corrente AC/DC fino a 10A  
Resistenza fino a 2MΩ  
Test diodo, Continuità

## MODELLI PROFESSIONALI

**TRMS | AC+DC**



**CA 5277**

cod. AMRP01196777 **377€**

Punti di misura 6.000  
Tensione AC/DC fino a 1.000V (10kHz)  
Corrente AC/DC fino 10A  
Resistenza fino 60MΩ  
Test diodo, Continuità, Capacità, Frequenza e Temperatura

**CA 5292**

contattaci cod. AMRP01196802

**Forma d'onda (fino a 600Hz)**

Punti di misura 100.000  
Tensione AC/DC fino 1.000V (100kHz)  
Corrente AC/DC fino 20A  
Resistenza fino 100MΩ  
Test diodo, Continuità, Capacità, Frequenza, Temperatura, REL, SURV

IP  
67



**DISPONIBILE MODELLO ATEX**



# INSTALLAZIONI ELETTRICHE



**CA 6608**

**TESTER  
ROTAZIONE FASI** ~~191€~~  
cod. AMRP01191304A

**PROMO 129€**



**VT35**

**29€** **TESTER  
DIFFERENZIALI**  
cod. AMRP06230301

Funzione interruttori differenziali  
tramite presa elettrica 10mA e 30mA  
Autoalimentato

# SEGNALI DI PROCESSO



**CA 6681**

**LOCALIZZATORE  
CAVI E GUASTI** **457€**  
cod. AMRP01141626

Frequenza segnale d'uscita 125kHz  
Campo di misura da 12 a 600V AC/DC  
Profondità di rilevazione da 0 a 2,5m

**CM605**

**MULTIMETRO A  
PINZA** cod. AMRP06232007 **237€**

Punti di misura 10.000  
Corrente AC/DC 10 – 80 – 100A  
Uscita analogica corrente AC/DC 10mV/A  
Tensione AC/DC 600V  
Resistenza, continuità, HOLD, PEAK

IDEALE PER

**CORRENTI DEBOLI AC | DC**

MISURA  
MINIMA  
4 mA

**CA 1631**

**825€** **CALIBRATORE  
SEGNALI PROCESSO**  
cod. AMRP01654402

Generatore di tensione DC  
da 0 a 20V – Precisione: 0,02%  
Generatore di corrente DC  
da 0 a 24mA – Precisione: 0,015%  
Tensione di loop 24V DC

EMETTITORE



RICEVITORE





# MULTIMETRI A PINZA DIGITALI

DISPERSIONE, POTENZA, ARMONICHE E FOTOVOLTAICO



28 mm

## F65

**MISURA CORRENTI  
DISPERSIONE AC**

cod. AMRP01120761

**483€**

## TRMS

Punti di misura 10.000  
Risoluzione 10µA  
Corrente AC 60mA / 100A  
**Corrente minima 50µA**  
Tensione AC/DC fino 600V  
Frequenza fino 1kHz  
Resistenza, continuità  
Funzioni HOLD, Peak, Max  
Attivazione filtro antiarmoniche  
Spegnimento automatico disattivabile

## F205

**391€** cod. AMRP01120925

Misure TRMS AC+DC  
Punti di misura 6.000  
**Corrente 600A AC - 900A DC**  
**Tensione 1.000V AC - 1.000V DC**  
Banda passante A/V 3kHz/20kHz  
Frequenza, Resistenza, Continuità  
**Potenza** (W, VAR, VA, PF)  
Corrente Inrush  
Rotazione fasi  
Sicurezza elettrica EN61010  
600V CAT IV



34 mm



48 mm

## F402

cod. AMRP01120942

**344€**

Misure TRMS AC  
Punti di misura 10.000  
**Corrente 1.000A AC**  
**Tensione 1.200V AC - 1.700V DC**  
Resistenza, continuità sonora, test diodo  
Corrente TrueInrush  
**Temperatura** (termocoppia tipo K)  
Sicurezza elettrica EN61010  
1.000V CAT IV / 1.500V CAT III

## F404

**431€** cod. AMRP01120944

Misure TRMS AC/DC  
Punti di misura 10.000  
**Corrente 1.000A AC / 1.500A DC**  
**Tensione 1.200V AC - 1.700V DC**  
Resistenza, continuità sonora, test diodo  
Corrente Inrush  
**Temperatura** (termocoppia tipo K)  
Sicurezza elettrica EN61010  
1.000V CAT IV / 1.500V CAT III



48 mm



# MULTIMETRI A PINZA DIGITALI

DISPERSIONE, POTENZA, ARMONICHE E FOTOVOLTAICO



48 mm

**F406**

cod. AMRP01120946 **495€**

Misure TRMS AC+DC  
Punti di misura 10.000  
**Corrente 1.000A AC - 1.500A DC**  
**Tensione 1.200V AC - 1.700V DC**  
Resistenza, continuità sonora, test diodo  
**Potenza** (W, var, VA, PF)  
**Armoniche** (THDf, THDr)  
Corrente Inrush  
Rotazione fasi  
**Temperatura** (termocoppia tipo K)  
Sicurezza elettrica EN61010  
1.000V CAT IV / 1.500V CAT III

**F407**  
**601€** cod. AMRP01120947

**F607**  
**780€** cod. AMRP01120967

Misure TRMS AC+DC  
Punti di misura 10.000  
**Corrente 1.000A AC - 1.500A DC (F407)**  
**Corrente 2.000A AC - 3.000A DC (F607)**  
**Tensione 1.000V AC - 1.000V DC**  
Frequenza, Resistenza, Continuità  
**Potenza** (W, VAR, VA, PF)  
**Armoniche** (fino 25° grado)  
Corrente Inrush  
**Memoria, Software PC, APP Android®**  
Sicurezza elettrica EN61010  
1.000V CAT IV



48 mm (F407)

60 mm (F607)



Bluetooth™



Memoria Interna



60 mm

**F604**

cod. AMRP01120964 **618€**

Misure TRMS AC/DC  
Punti di misura 10.000  
**Corrente 2.000A AC - 3.000A DC**  
**Tensione 1.200V AC - 1.700V DC**  
Resistenza, continuità sonora, test diodo  
Corrente Inrush  
**Temperatura** (termocoppia tipo K)  
Sicurezza elettrica EN61010  
1.000V CAT IV / 1.500V CAT III

**F606**  
**679€** cod. AMRP01120966

Misure TRMS AC+DC  
Punti di misura 10.000  
**Corrente 2.000A AC - 3.000A DC**  
**Tensione 1.200V AC - 1.700V DC**  
**Potenza** (W, var, VA, PF)  
**Armoniche** (THDf, THDr)  
Resistenza, continuità sonora, test diodo  
Corrente Inrush  
Rotazione fasi  
Sicurezza elettrica EN61010  
1.000V CAT IV / 1.500V CAT III



60 mm



# STRUMENTI MULTIFUNZIONE

VERIFICA IMPIANTI ELETTRICI CEI 64-8 | EN61557 | EN60364

**CA 6131**

**BES TEST**

cod. AMRP01146011

**728€**

Display LCD retroilluminato

Tensione, resistenza e continuità

Test differenziali tipo A / AC fino a 650mA

Test isolamento fino 500V

Test continuità 200mA

Rotazione fasi

Impedenza Zs (L-PE)

Pinza corrente dispersione (opzione)

Ingresso tensione AUX AC/DC

Sonda di comando remoto (opzione)



**CA 6133**

**BES TEST +**

cod. AMRP01146013

**848€**

Display LCD retroilluminato

Tensione **frequenza** resistenza e continuità

Test differenziali tipo A / AC fino a 650mA

Test isolamento fino 1000V

Test continuità 200mA

Rotazione fasi

Resistenza di terra **3P** (Kit in opzione)

Impedenza Zs (L-PE)

Pinza corrente dispersione (opzione)

Memoria fino a 3.000 misure

Comunicazione Bluetooth, APP Android®

Creazione automatica delle certificazioni

Sonda di comando remoto (opzione)

SEQUENZA AUTOMATICA TEST RCD  
e LOOP + RCD + MΩ

Batterie ricaricabili da presa USB  
e tramite presa accendisigari



Bluetooth™



**DISPONIBILI I SEGUENTI ACCESSORI (IN OPZIONE)**



**SONDA COMANDO REMOTO**

cod. AMRP01102157

**64€**

possibilità di eseguire tutti i test  
con una sola mano (START / STOP / SALVA)

**KIT TERRA 3P, 15 METRI**

**107€**

cod. AMRP01102017

per la misura di resistenza di terra  
con metodo tradizionale





# STRUMENTI MULTIFUNZIONE

VERIFICA IMPIANTI ELETTRICI CEI 64-8 | EN61557 | EN60364



## CA 6116N

cod. AMRP01145455

**PROMO 2.080€**

CAT. III  
600V

- Display grafico 5,7" retroilluminato a colori
- Tensione, frequenza, resistenza e continuità
- Test isolamento fino 1000V DC
- Resistenza di terra 3P (kit opzione)
- Impedenza Zs (L-PE) e Zi (L-N)
- Test differenziali tipo AC / A fino a 1.000 mA
- Test differenziali tipo B (mod. CA 6117)
- Pinza corrente dispersione (opzione)
- Rotazione Fasi, Potenza, Armoniche
- Interfaccia USB e software PC
- Batterie ricaricabili Li-Ion



## CA 6117

cod. AMRP01145460

**PROMO 2.290€**

DIFFERENZIALI

**TIPO B**

**DISPONIBILI I SEGUENTI ACCESSORI (IN OPZIONE)**



### KIT TERRA 3P, 15 METRI

cod. AMRP01102017

**107€**

Misura resistenza di terra con metodo tradizionale

### C177A

**365€**

**PINZA AMPEROMETRICA**

cod. AMRP01120336

Misura corrente dispersione da 5mA a 200AAC



# KIT CONTINUITA' CA 6011

TESTER CONTINUITA' 64-8 | EN61557



## CA 6011 KIT

cod. AMRP01299926

**380€**

- Indicazione esito test PASS / FAULT
- Indicazione valore della resistenza
- Continuità fino a 20 Ω con inversione polarità
- Corrente di misura 200 mA
- Autonomia estesa fino a 30.000 misure (la norma EN61557-4 richiede minimo 4.500)
- Soglia di allarme programmabile
- Compensazione resistenza cavi



Utilizzabile con CA 6011 oppure singolarmente





# STRUMENTI MULTIFUNZIONE

VERIFICHE DI SICUREZZA SU QUADRI E DISPOSITIVI ELETTRICI

**CA 6165**

cod. AMR11-0000-531

**contattaci**

**STRUMENTO PER VERIFICHE  
DI SICUREZZA SU QUADRI  
E DISPOSITIVI ELETTRICI**

**SECONDO LE NORME  
EN61439-1-2 | EN61557 | EN60355  
EN60598 | EN60950  
EN61010 | EN50191**

Display touch a colori 480 x 272 px

Contenitore da cantiere

Test dielettrico fino 5kV AC/6kV DC (programmabili)

Test isolamento 50-100-250-500-1.000V DC

Test funzionale tramite presa (potenza P/S/Q)

Test continuità 200mA-4A-10-A-25A

Tempo di scarica 34-60-120V

Corrente di dispersione tramite presa

Memoria SD Card, Software PC

Interfaccia USB, RS232, Bluetooth

2x DB9 Input/Output

 Bluetooth™



## TEST DI RIGIDITÀ DIELETTRICA IN CONTINUA

L'evoluzione tecnologica delle elettroniche interne dei quadri elettrici e bordo macchina, ha introdotto sempre più componenti capacitivi di valore importante, che se verificate con una tensione alternata, potrebbero far fallire le prove a causa della corrente di dispersione che le attraverserebbe.

Di conseguenza l'operatore è costretto a scollegare quasi completamente tutti i componenti elettronici, complicando così anche le procedure di verifica di sicurezza del dispositivo elettrico.

Con il CA 6165 avrete uno degli strumenti portatili più performanti sul mercato, in grado di eseguire anche il test di tensione applicata in continua fino a 6kV DC, che elimina l'influenza delle eventuali capacità parassite.



# STRUMENTI MULTIFUNZIONE

VERIFICHE DI SICUREZZA SU QUADRI E DISPOSITIVI ELETTRICI



**CA 6161**

contattaci

cod. AMRP01145811

**STRUMENTO PER VERIFICHE  
DI SICUREZZA SU QUADRI  
E DISPOSITIVI ELETTRICI**

**SECONDO LE NORME EUROPEE  
EN60204-1 | EN61439-1-2**

Display 5" touch a colori 800 x 480 px

Contenitore da cantiere

**Test dielettrico fino 3kV AC** Corrente di test **200mA**

Test isolamento 100-250-500-1.000V DC (portata 1GΩ)

Test continuità 100-200mA / 10A

Test corrente dispersione (differenziale, sostituzione)

Corrente pinza amperometrica G72 40A AC (opzione)

Impedenza anello di guasto Zs (resistenza + induttanza)

Test interruttori differenziali A, AC, F, B, G, S (6-1000mA)

Tempo di scarica 34-60-120V

Potenza e Funzionalità (U, I, P, S, F, Pf, THD, U/I)

Rotazione fasi

Memoria 50.000 misure

Interfaccia USB, Wi-Fi

Alimentazione 230V AC



Wi-Fi



USB



**COLLEGATI ALLA PRESA  
SCHUKO DELLO STRUMENTO  
ED ESEGUI TUTTI I  
TEST IN AUTOMATICO**



**TEST**

**ISOLAMENTO**

**CONTINUITÀ**

**CORRENTE DISPERSIONE**

**TEMPO SCARICA**

**POTENZA E FUNZIONALITA'**



**CA 6163**

contattaci

cod. AMRP01145831

Display 5" touch a colori 800 x 480 px

Contenitore da cantiere

**Test dielettrico fino 5,35kV AC** Corrente di test **200mA**

Test isolamento 100-250-500-1.000V DC (portata 50GΩ)

Test continuità 100-200mA / 10A / **25A**

Test corrente dispersione (differenziale, sostituzione, contatto)

Corrente pinza amperometrica G72 40A AC (opzione)

Impedenza anello di guasto Zs (resistenza + induttanza)

Test interruttori differenziali A, AC, F, B, G, S (6-1000mA)

Tempo di scarica 34-60-120V

Potenza e Funzionalità (U, I, P, S, F, Pf, THD, U/I)

Rotazione fasi

Memoria 100.000 misure

Interfaccia USB, Wi-Fi

Alimentazione 230V AC



Wi-Fi



USB



# ANALISI DI RETE



## CA 8345

**ANALIZZATORE DI RETE  
TRIFASE | CLASSE A**

contattaci

Display LCD touch 7" a colori 800 × 480 px

Programmazione rapporto ingresso V/I (reti MT)

5 ingressi in tensione isolati (in funzione del modello)

4 ingressi in corrente isolati (in funzione del modello)

Tensione AC/DC fino a 1.000V

Corrente AC/DC da 5mA a 10kA (in funzione del sensore)

Armoniche da DC fino al 63 mo grado

Inter-Armoniche da DC fino al 63 mo grado

Sovratensioni impulsive fino a 12kV a 500ns

Allarmi programmabili

Transitori 2,5 µs e Flicker (Pst e Plt)

Funzione Inrush su 4 periodi

Modalità rilevamento **onde convogliate MSV**

GPS interno per sincronizzazione accurata UTC (o NTP)

Comunicazione USB, flash USB esterna

Memoria micro SD Card fino a 64 GB

Ethernet, Wi-Fi, Server Web (funzione VNC Viewer)

Software per comunicazione real-time, analisi con un PC

CAT. IV  
1.000V



Wi-Fi



GPS



ETHERNET



SERVER  
WEB



USB

## EN61000-4-30

FULL COMPLIANCE

## DIAGNOSTICA A DISTANZA

Unità flash USB 2.0 esterna supportata

Collegamento USB 2.0 con PC

Comunicazione **Ethernet** a 100 Mbps

Comunicazione **Wi-Fi** 802.11b/g

**Server Web** per visualizzare l'interfaccia utente a distanza da qualsiasi browser ed in ambiente Windows, **Android**®, iOS)

Creazione di screenshot misurazioni

**Esportazione** delle **registrazioni** su PC

**Software** per il trasferimento e la comunicazione dei dati in **tempo reale** ad un PC







## CA 8333MA

~~4.429€~~ cod. AMR11-0000-404

**3.330€ PROMO**

### CAPTORI FLESSIBILI

Corrente AC da 100mA a 10kA  
mod. MiniFlex® MA19x



## CA 8336MA

~~5.966€~~ cod. AMR11-0000-537

**3.930€ PROMO**

Display TFT a colori - 320 x 240 px

Programmazione rapporto ingresso V/I (reti MT)

4 o 5 ingressi in tensione, 3 o 4 ingressi in corrente  
(in funzione del modello)

Tensione AC/DC fino a 1.000V

Corrente AC/DC da 5mA a 10kA (in funzione del sensore)

Armoniche fino al 50<sup>mo</sup> grado

Allarmi programmabili e funzione oscilloscopio

Transitori (78 µs) e Flicker (Pst e P It)

Funzione Inrush su 4 periodi

Comunicazione USB

Memoria micro SD Card (2 GB)

Software professionale per comunicazione  
real-time e analisi dei dati con un PC



CAT. III  
1.000V

CAT. IV  
600V

## PA31ER

~~398€~~

**ADATTATORE  
ALIMENTAZIONE  
DIRETTA DA RETE**

cod. AMRP01102150



Lo strumento viene alimentato  
direttamente dagli ingressi di  
tensione della misura

**1** Collegare il connettore jack  
all'ingresso dell'alimentazione  
esterna dello strumento



**2** Collegare gli ingressi di tensione/corrente  
come se l'adattatore di rete non fosse presente



**3** La spia si accende e indica la messa sotto tensione





# ANALISI DEI CONSUMI

REGISTRATORI DI POTENZA E D'ENERGIA



CAT. IV  
600V

**PEL103MA**

cod. AMR11-0000-417

**2.730€ PROMO**

**PEL104MA**

cod. AMR11-0000-559

**2.930€ PROMO**

## ACCESSORI INCLUSI

### CAPTORI FLESSIBILI

Corrente AC da 100mA a 10kA  
mod. MiniFlex® MA19x



### ADATTATORE RETE

Alimentazione diretta tramite  
ingressi tensione e impianto



## NON INCLUSO

abbinabile con Bluetooth

### DATALOGGER

integrare fino a 8 segnali  
analogici da sensori esterni



Display digitale 3 livelli

Reti monofase, bifase e trifase non equilibrate  
4 ingressi in tensione, 3 ingressi in corrente

Banda passante DC, 50, 60 e 400Hz

Tensione AC/DC fino a 1.000V

Corrente AC/DC da 5mA a 10kA (in funzione del captore)

Potenza, Energia attiva, reattiva, apparente

Armoniche THD, V, A fino al 50<sup>mo</sup> grado

**Caratterizzazione dei motori elettrici (mod. PEL104)**

Comunicazione Bluetooth®, Ethernet, USB, Micro SD

**Wi-Fi + GPRS (mod. PEL104)**

Classificazione tipo perdita energetica





# ANALISI DEI CONSUMI

REGISTRATORI DI POTENZA E D'ENERGIA



## PEL51

cod. AMRP01157166

**941€**

## PEL52

cod. AMRP01157167

**993€**

## ACCESSORI INCLUSI

solo mod. PEL51

### CAPTORI FLESSIBILI

Corrente AC da 100mA a 10kA  
mod. MiniFlex® MA19x



Display digitale 3 livelli

Reti monofase, bifase 50 e 60Hz

**Ingressi:** tensione PEL51 1x 600V AC, PEL52 2x 600V AC  
corrente PEL51 | PEL52 tramite captori opzionali

Alimentazione diretta dagli ingressi di misura (90-690V AC)

Calcolo della potenza attiva P (W), reattiva Qf (var),  
apparente S (VA)

Calcolo della potenza attiva fondamentale Pf (W),  
non attiva N (var) e deformante D (var)

Calcolo delle energie associate (4 quadranti)

Misura totale e parziale

Calcolo del Cos φ e fattore di potenza (PF)

Misura dell'angolo di fase φ

Campionamento delle misure 1 secondo

Comunicazione Wi-Fi, Server Web installato

Batteria ricaricabile con autonomia max 3 ore  
(limitata ad 1 con utilizzo Wi-Fi)



## SENSORI DI CORRENTE COMPATIBILI CON LA SERIE QUALISTAR & PEL



Modello	MINI94 *	MN93	MN93A	MA194-250 MA194-350 MA194-1000	E94	PAC93	A193-450	A193-800	C193	J93	MA196	A196-610
<b>Campo di misura</b>	da 50 mA a 200 Aac	da 500 mA a 200 Aac	da 0,005 Aac a 5 Aac da 0,2 Aac a 100 Aac	da 200 mA a 10 kAac	da 100 mA a 10 Aac/dc da 100 mA a 100 Aac/dc	da 1 A a 1.000 Aac da 1 A a 1.300 Aac	da 200 mA a 10 kAac	da 200 mA a 10 kAac	da 1 A a 1000 Aac	da 50 A a 3.500 Aac da 50 A a 5.000 Aac	da 100 mA a 10 kAac	da 100 mA a 10 kAac
<b>Diametro serraggio/ lunghezza</b>	16 mm	20 mm	20 mm	Ø 70/250 mm Ø 100/350 mm Ø 300/1000 mm	11,8 mm	1 x Ø 39 mm 2 x Ø 25 mm	Ø 140 mm 450 mm	Ø 70/250 mm 800 mm	52 mm	72 mm	Ø 100 mm 350 mm	Ø 190 mm 610 mm
<b>EN 61010</b>	600V CAT III 300V CAT IV	600V CAT III 300V CAT IV	600V CAT III 300V CAT IV	1000V CAT III 600V CAT IV	600V CAT III / 300V CAT IV	600V CAT III / 300V CAT IV	1000V CAT III 600V CAT IV	1000V CAT III 600V CAT IV	600V CAT IV	600V CAT III 300V CAT IV	1000V CAT III 600V CAT IV	1000V CAT III 600V CAT IV

\* Solo PEL51 | PEL52 e CA 8345



# DATALOGGER

MISURA SEGNALI DI PROCESSO



Bluetooth™

**L452**

cod. AMRP01157201

**479€**



USB

Segnali  
**4-20mA**

Monitoraggio segnali analogici

Controllo loop di processo | Analisi curve di carico

Segnali Tensione 0-10 V, Corrente 4-20 mA

Campionamento 200 ms, registrazione programmabile

Interfacce USB e Bluetooth

Memoria 32 MB (240.000 misure) e autonomia > 1 anno



# TESTER CAVI

E CABLAGGI DI RETE



**CA 7028**

cod. AMRP01129501

**677€**

Display LCD alfanumerico retroilluminato 128 x 64 px

Localizzazione e identificazione dei guasti fino a 150 mt o 500 passi: coppie ritorte, cortocircuitate, incrociate o separate, cortocircuiti fra coppie e inversioni di coppie e continuità / schermatura

Lunghezza cavo o del collegamento (in mt o passi)

Tipo di cavi testati: UTP e STP (SSTP e FTP) secondo le norme TIA568 A/B, ISO, EN, USOC e RNI

Protezione / Sicurezza: allarme di servizi attivi sul cavo

Generatore frequenza sonora integrato: localizzazione | identificazione cavo





# LOCALIZZATORI GUASTI



## TC-300

contattaci

**ECOMETRO 8 Km** cod. AMR11-0000-540  
**ECOMETRO 16 Km** cod. AMR11-0000-610  
**ECOMETRO 32 Km** cod. AMR11-0000-611

Misura l'esatta posizione del guasto nei seguenti casi:  
conduttore interrotto, cavo incrociato, guasto a terra,  
scarso isolamento e/o contatto difettoso.

Display LCD 480x280 px

Misura e regolazione guadagno automatica o manuale

Campo di misura 8 - 16 - 32 Km (a seconda del modello)

Funzioni combinate TDR e Ponte di Weastone

Misure di resistenza e isolamento

Memorizzazione diretta su USB-Key

Batterie interne ricaricabili Li-Ion



## CA-GEO

CERCA SERVIZI **contattaci**

Tracciamento e localizzazione sottoservizi interrati

Funzione di individuazione automatica con singolo pulsante

Segnale radio da 15 a 60 kHz

Modalità trasmissione fino a 33 kHz

Profondità di acquisizione fino a 3 mt (9 mt con sonda)

Precisione 10%

Comunicazione Bluetooth e GPS (opzionali)

Memoria interna (a seconda del modello)

Autonomia di utilizzo con batterie standard 40 ore

Dimensioni e peso contenuti (max 2,7 Kg)





# RESISTENZA DI TERRA



## MX531

**TESTER DI PRESE ELETTRICHE, TERRA E RCD** cod. AMRMX351

**407 €**

Controllo polarizzazione delle prese 2P+T

Tipo E, F o Shuko su impianti TT

Misura resistenza dell'anello di guasto (fino a 2.000 Ω)

Misura automatica di tensione

Test verifica intervento differenziale 30 mA

**EN61557**  
-1/3/6

## CA 6424

(Kit di terra in opzione)

**MISURATORE DI TERRA E RESISTIVITA' 3P**

cod. AMRP01127014

**717 €**

Display LCD retroilluminato  
Misura di resistenza fino 50 kΩ  
Misura di tensione fino 600 V  
Misura di corrente fino 600 A tramite Pinza G72 (opzione)  
Frequenza di misura 128 | 256Hz  
Batterie ricaricabili rete | USB  
Autonomia > 1.500 misure  
Conforme EN 61557



## G72

**PINZA CORRENTE AC** cod. AMRP01126501

**242 €**



## CA 6460

**MISURATORE DI TERRA E RESISTIVITA' 3P/4P**

cod. AMRP01126501

**1.114 €**



## CA 6462

(Kit di terra in opzione)

**MISURATORE DI TERRA E RESISTIVITA' 3P/4P**

cod. AMRP01126502

**1.444 €**

Punti di misura 2.000  
Misura di resistenza fino 2.000 Ω  
Contenitore da cantiere IP53  
LED luminosi anomalie di misura  
Frequenza di misura 128Hz  
Batteria ricaricabile Ni-MH



# RESISTENZA DI ISOLAMENTO



CONFORMITA' NORMA EN61557



**CA 6528**

cod. AMRP01140838

**440€**

**ISOLAMENTO  
CON FUNZIONALITÀ  
MULTIMETRO**

Tensioni di prova  
250-500-1.000V DC  
Resistenza d'isolamento fino a 11GΩ  
Misura di continuità a 200mA  
Misura di tensione AC e AC+DC fino a 700V  
Allarme visivo, retroilluminazione blu/rossa

**CA 6526**

**754€** cod. AMRP01140826

Tensioni di prova 50-100-250  
500-1.000V DC  
Resistenza d'isolamento  
fino a 200GΩ  
Misura di continuità I > 200mA  
Misura di tensione AC/DC  
fino a 700V  
Rapporti PI / DAR, Allarmi  
Continuità, Resistenza  
Funzioni HOLD e ΔREL  
Modalità manuale



## MODELLI PROFESSIONALI 5kV | 10kV | 15kV



**CA 6550**

cod. AMRP01139715

**contattaci**

**CA 6555**

cod. AMRP01139716

**contattaci**

Tensioni di prova da 500V a 10kV DC (CA 6550)  
da 500V a 15kV DC (CA 6555)  
Resistenza isolamento fino a 30TΩ (CA 6555)  
Corrente dispersione da 0 a 8 mA  
Capacità fino a 49,99 μF  
Calcolo rapporto DAR-PI-DD  
Memoria 80.000 misure  
Interfaccia USB, software PC (opzione)  
Batterie ricaricabili NiMH

Tensioni di prova da 500 a 5kV DC  
Resistenza d'isolamento fino a 10TΩ  
Misura di tensione AC fino a 5,1kV (500Hz)  
Misura di tensione DC fino a 5,1kV  
Funzioni calcolo rapporto DAR-PI e DD  
Batterie ricaricabili NiMH (CA 6547)  
Interfaccia USB, software PC (opzione)  
Memoria interna

**CA 6505**

**2.748€** cod. AMRP01139714

**CA 6547**

**3.874€** cod. AMRP01139712





# SICUREZZA STAZIONI RICARICA

ADATTATORE DI PROVA STAZIONI DI RICARICA EVSE

CA 6651

ADATTATORE DI PROVA  
PER STAZIONI DI RICARICA  
A CORRENTE ALTERNATA

868€

cod. AMRP01191306

**COLLEGATI DIRETTAMENTE  
ALLA PRESA DELLA STAZIONE  
TRAMITE CONNETTORE TIPO 2**

**CONFORMITÀ ALLE NORME:  
EN61851-1 | EN60364-7-722  
(CEI 64-8)**

Verifica in pochi secondi della funzionalità  
e della sicurezza elettrica.

Simulazione stato veicolo (segnale CP)

Simulazione portata cavo di ricarica da 13 a 63A (segnale PP)

Test PE preliminare per verificare la presenza di tensioni  
pericolose sul conduttore PE

Indicazione presenza fasi L1/L2/L3 in funzione di ricarica

Morsetto di misura per il prelievo del segnale (CP) e la  
visualizzazione della forma d'onda del segnale PWM per  
calcolo corrente di ricarica (utilizzabile con un oscilloscopio)

Terminali di misura o presa Shuko per collegamento carico  
esterno, per simulazione corrente funzionamento del conta-  
tore di energia della stazione di ricarica.



EN61851  
-1

EN60364  
-7-722

## ASSOCIATO AD UN CONTROLLORE MULTIFUNZIONE IMPIANTI ELETTRICI

Misura, verifica e certifica la sicurezza elettrica:

- verifica interruttore differenziale di protezione (tipo A | tipo B da 6mA);
- misura della resistenza di isolamento;
- misura di continuità del conduttore di protezione;

Lo strumento mod. CA 6117 è conforme alle verifiche della sicurezza elettrica secondo la normativa CEI 64-8 (vedi manuale dedicato).

MOD.  
CA 6117



MOD.  
CA 922  
CA 942

## ASSOCIATO AD OSCILLOSCOPIO DIGITALE PALMARE

Permette la visualizzazione e l'analisi della  
forma d'onda del segnale PWM  
in conformità alla normativa IEC61851-1.



# MISURE FISICHE



**CA 1730**

**TELEMETRO LASER** 115€  
cod. AMRP01651730

**Campo di misura** 0,2-60 metri  
Misure di superficie, volume, somma, sottrazione  
Calcolo delle altezze  
Modalità misurazione in continuo  
Display 4 livelli retroilluminato  
Memorizzazione di 20 risultati  
Righello per misurazioni a distanza  
Autonomia 5.000 misure  
Standby automatico



**CA 1510**

**REGISTRATORE DIGITALE** 534€  
**CO<sub>2</sub> | °C | UR**  
cod. AMRP01651010

**CO<sub>2</sub>** fino a 5.000 ppm  
**Temperatura** da -10°C a +60°C  
**Umidità Relativa** da 5 a 95HR  
**Registrazione** 1.000.000 di punti  
**Interfaccia** USB e Bluetooth  
**Software PC & APP Android®** per gestione remota misure

**CA 1227**

**TERMOANEMOMETRO DIGITALE** 553€  
cod. AMRP01654227

**Sonda a elica / rilevamento ottico**  
**Velocità dell'aria** da 0,25 a 35 m/s  
**Flusso dell'aria** da 0 a 2.999 m<sup>3</sup>/h  
**Temperatura dell'aria** da -20 a +50°C  
**Modalità MAP**  
mappatura velocità aria misurata  
**Funzioni** Min, Max, AVG, HOLD  
**Registrazione manuale o programmata**  
**Memoria** fino a 1.000.000 di punti  
**Interfaccia** USB e Software PC



**GUAINA ANTIURTO + KIT MULTIFIX (IN OPZIONE)** 67€  
cod. AMRP01654252



**Bluetooth™**





# MISURE FISICHE



**CA 1110**

**LUXMETRO DIGITALE** 415€

cod. AMRP01654110

Misura illuminamento fino a 200.000 lux  
Modalità MAP mappatura illuminamento misurato su una superficie o in un locale  
Compensazione metrologica modalità LED e Fluo  
Funzioni Min, Max, AVG, HOLD  
Registrazione manuale o programmata  
Memoria fino a 1.000.000 di punti  
Interfaccia USB e Software PC

**Bluetooth™**



LED & FLUO



Smartphone non incluso



IP 50



**GUAINA ANTIURTO + KIT MULTIFIX (IN OPZIONE)** 67€

cod. AMRP01654252



**CA 1246**

**TERMOIGROMETRO DIGITALE** 325€

cod. AMRP01654246

Temperatura da -10 a +60°C  
Umidità relativa da 3 a 98%  
Punto di rugiada da -20 a +60°C td  
Funzioni Min, Max, HOLD, Allarmi  
Memoria fino a 1.000.000 di punti  
Interfaccia USB e Software PC  
Magnete posteriore integrato

IP 54

**EN61672**  
-1 Classe 2

**CA 1310**

**FONOMETRO DIGITALE** 602€

cod. AMRP01651310

Conforme alla norma EN 61672-1 Classe 2  
Display digitale, bargraph, data e ora  
Campo di misura da 30 a 130 dB  
Precisione ±1 dB  
Registrazione fino a 64.000 punti  
2 curve di ponderazione dB (A) e dB (C)  
Livello sonoro continuo equivalente: da 10 s a 4 ore



IP 40



**GUAINA ANTIURTO + KIT MULTIFIX (IN OPZIONE)** 67€

cod. AMRP01654252





## CA 1821

**TERMOMETRO  
DIGITALE**

cod. AMRP01654821

**280€**

Utilizzo con termocoppie J, K, T, N, E, R, S  
Funzioni Min, Max, HOLD, Allarmi  
Registrazione manuale o programmata  
Memoria fino a 1.000.000 di punti  
Allarmi visibili su soglie configurabili da PC  
Interfaccia USB e Software PC  
Magnete posteriore integrato

**IP  
54**

**Bluetooth™**

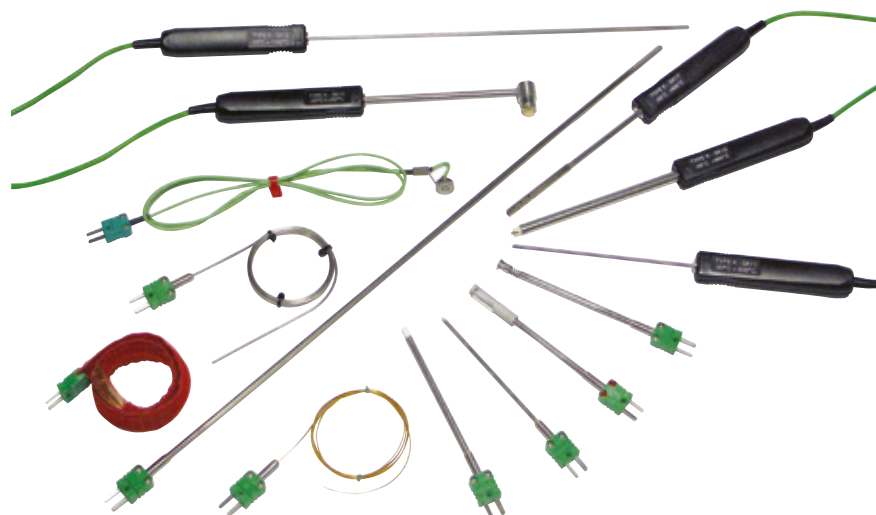


**GUAINA ANTIURTO  
+ KIT MULTIFIX  
(IN OPZIONE)**

cod. AMRP01654252

**67€**

**SONDE PER  
TERMOCOPPIA TIPO K** **contattaci**



## CA 1860

**TERMOMETRO  
DIGITALE IR**

cod. AMRP01651815

**147€**

Display LCD retroilluminato  
Misura temperatura a distanza  
Campo di misura da -35 a +450°C  
Campo visivo 10 / 1  
Emissività fissa 0,95  
Soglie allarme programmabili  
Puntatore Laser  
Misure in °C o °F

**IP  
65**



**SOGLIA DI ALLARME SUPERIORE E INFERIORE**



# TERMOGRAFIA INFRAROSSI



DiaCAM **CA 1950**

**CA1954** DiaCAM **2**

cod. AMRP01651901

**TERMOCAMERE INFRAROSSI**

cod. AMRP01651904

**1.325€ PROMO**

**PROMO 1.998€**

Campo di misura da -20 a +250°C

Display LCD 2,8"

**Risoluzione 80 × 80 px**

Frequenza di misura 9Hz

**Funzione MixVision**

Memoria SD interna 4.000 misure

Software DiaCAM Report

Campo di misura da -20 a +250°C

Display LCD 2,8"

**Risoluzione 160 × 120 px**

Frequenza di misura 9Hz

**Funzione MixVision**

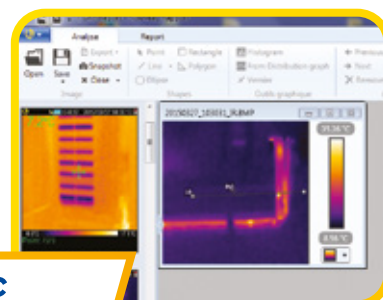
Memoria SD interna 4.000 misure

Software DiaCAM Report

## SOVRAPPOSIZIONE IMMAGINE IR | REALE



importante funzione disponibile tramite software PC fornito e con il principale obiettivo di rendere professionali, completi ed in pochi minuti i vostri report di ispezione.



## SOFTWARE PC CREAZIONE REPORT

Il software professionale "CAM Report" permette l'analisi approfondita dei dati radiometrici acquisiti, da usare a supporto di programmi di manutenzione preventiva e predittiva.

IP  
**54**

Bluetooth™



COMMENTI VOCALI

## COLLEGAMENTO BLUETOOTH CON STRUMENTI CHAUVIN ARNOUX

Queste termocamere permettono il collegamento bluetooth con i multimetri a pinza digitali per armoniche e potenza mod. F407-F607

Tramite Bluetooth si possono trasmettere e leggere direttamente sul display della termocamera i valori di tensione, corrente, RIPPLE

F407-F607



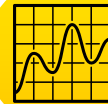
Smartphone  
non inclusi



Gli strumenti F407 e F607 sono interfacciabili in remoto con APP Android® appositamente ideate.



# OSCILLOSCOPI DIGITALI



IP 54

## HANDSCOPE

CA 922

CA942

cod. AMRP01192200 **OSCILLOSCOPI DIGITALI PALMARI** cod. AMRP01194200

**1.473€**

**1.650€**

Display LCD 3,6" colori  
2 ingressi isolati CAT. III, 600V

Risoluzione 9 bit

Banda passante 20 o 40 MHz (in funzione del modello)

Velocità campionamento 50 MS/s monocolpo o 2 GS/s ETS

Funzioni Oscilloscopio, Multimetro 8.000 pt, Analisi Armoniche

Interfaccia di comunicazione USB

Memoria interna 2 MB

Misure tramite 2 cursori simultanei (V, T, dV, dt)

Visualizzazione con risoluzione 4 digit

Alimentazione Batterie NiMH o rete

## ScopiX IV

**Serie OX9000**

**OSCILLOSCOPI  
DIGITALI PORTATILI  
DA 60 A 300 MHz**

contattaci



2 o 4 ingressi isolati CAT. III, 600V

Display LCD 7" WVGA TFT, a colori, touch-screen 800 x 480 px, 12 bit

Retroilluminazione a LED (standby regolabile)

Oscilloscopio, multimetro 8.000 pt, analizzatore FFT e Logger

Versione OX9302-BUS per la verifica dei BUS di campo

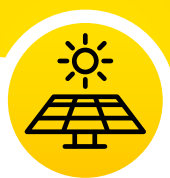
Misure di Resistenza, Potenza (attiva, reattiva, apparente) e PF

Interfaccia di comunicazione: Wi-Fi, USB, Ethernet e ServerWeb

Memoria microSD Card da 8 GB

Alimentazione Batterie Li-Ion o rete





# CASSETTA PROVA RELE'

## RELAY TESTER FTV400

**CASSETTA PROVA RELE' + USCITA TENSIONE BASSO LIVELLO**

cod. AMR11-0000-FTV400 + cod. 11-0000-358

contattaci

**SCHEDA SEGNALE BASSO LIVELLO INSTALLATA**

SPI

SPG

**PROVE AUTOMATICHE O MANUALI  
SISTEMI DI PROTEZIONE INTERFACCIA (SPI)  
E SISTEMA DI PROTEZIONI GENERALI (SPG)  
PER IMPIANTI ALLACCIATI IN RETE MT/BT**

**CONFORME ALLE NORME  
CEI 0-21 / CEI 0-16**

Esecuzione prove in automatico e manuale  
(anche in campo senza utilizzo di un PC)  
Scheda protocollo CEI EN 61850 (opzione)  
Contenitore da cantiere



**USCITA  
SEGNALE  
BASSO  
LIVELLO**



**PROTOCOLLO  
CEI EN 61850**

ETHERNET

### SCHEDA SEGNALE BASSO LIVELLO

Connessione: 3 connettori RJ45  
Portata uscite di tensione 7,26V  
Corrente massima 5mA  
Banda di frequenza da CC a 20kHz

### SCHEDA PROTOCOLLO CEI EN 61850 (OPZIONE)

Connessione: connettore RJ45  
Scheda interna di gestione protocollo CEI EN 61850

### USCITE DI TENSIONE

3 uscite di tensione AC regolabili da 0 a 400V (20VA)  
Quarta uscita di tensione AC regolabile da 0 a 130V  
Angolo di sfasamento regolabile da 0° A 360°  
Regolazione frequenza fino a 400Hz

### USCITE DI CORRENTE

3 uscite di corrente AC regolabili da 0 a 15A  
Quarta uscita di corrente AC regolabile fino 1,5A  
Angolo di sfasamento regolabile da 0° a 360°

### GENERATORE DI FREQUENZA

Frequenza regolabile da 40 a 100Hz  
Gradiente program. tra  $\pm 0,01\text{Hz}$  e  $\pm 999\text{Hz/s}$

### CONTATTI

2 ingressi isolati / programmabili separatamente  
Stato ingressi: NC o NA

### CONTATTI AUSILIARI

4 contatti ausiliari per simulare comandi esterni  
e per verificare la temporizzazione  
Portate dei contatti 5A-250VAC e 0,2A-120VDC

### TENSIONE CONTINUA AUSILIARIA

Tensioni selezionabili 24, 48, 110VDC

### TIPO DI PROVA

- Massima tensione (59)
- Minima tensione (27)
- Massima frequenza (81>)
- Minima frequenza (81<)
- Massima tensione omopolare (59N)
- Massima tensione sequenza inversa (59INV)
- Minima tensione sequenza inversa (27DIR)
- Massima corrente istantanea (50, 50N)
- Massima corrente tempo inverso (51)
- Massima corrente direzionale (67N)

### COMUNICAZIONE E SOFTWARE

Interfaccia: USB  
Memoria interna  
Software PC per acquisizione dati  
Esportazione file (formato non modificabile)

### CONTROLLO STRUMENTO

Tastiera alfanumerica  
Commutatore multifunzione  
Menù per controllo automatico / manuale

### ALTRE CARATTERISTICHE

Sicurezza elettrica EN 61010-1 CAT. II  
Alimentazione 230V AC, 50Hz

**SCHEDA PROTOCOLLO  
CEI EN 61850**

cod. AMR11-0000-353

contattaci

**SET CAVI RJ45  
CONVERTITORI THYSENSOR**

cod. AMR11-0000-354

contattaci

**SET CAVI RJ45  
CONVERTITORI ABB**

cod. AMR11-0000-355

contattaci

**CORSO FORMAZIONE  
PROFESSIONALE**

cod. AMRCERCORSO

contattaci







# ACCESSORI TRASPORTO

**ASTUCCIO E02** 103€  
cod. AMRP01298049



**Dimensioni:**  
125 × 210 × 120 mm

**ASTUCCIO S05** 39€  
cod. AMRP06239502



**Dimensioni:**  
165 × 250 × 60 mm

**BORSA S09** 178€  
cod. AMRP01298056



**Dimensioni:**  
355 × 255 × 235 mm  
Fondo con schiuma sagomata  
2 scomparti, portadocumenti  
Tracolla integrata

**BORSA S20** 83€  
cod. AMRP01298078



**Dimensioni:**  
330 × 240 × 240 mm

**BORSA S21** 92€  
cod. AMRP01298066



**Dimensioni:**  
380 × 280 × 200 mm  
Fondo a tenuta stagna  
2 scomparti e 1 portadocumenti  
Tracolla inclusa

**BORSA S22** 153€  
cod. AMRP01298067



**Dimensioni:**  
575 × 320 × 200 mm  
Ampia borsa 3 scomparti  
Chiusura a cerniera  
Tracolla integrata

**BORSA S23** 288€  
cod. AMRP01298031



**Dimensioni:**  
475 × 180 × 250 mm  
Ampia borsa 3 scomparti  
Chiusura con velcro  
Tracolla integrata

**VALIGETTA M01** 60€  
cod. AMRP01298071



**Dimensioni:**  
270 × 195 × 65 mm  
Imbottitura sagomata  
Tracolla e chiavi incluse

**VALIGETTA M04** 74€  
cod. AMRP01298004



**Dimensioni:**  
320 × 255 × 75 mm  
Imbottitura sagomata  
Tracolla e chiavi incluse

**VALIGETTA M07** 119€  
cod. AMRP01298072



**Dimensioni:**  
440 × 310 × 135 mm  
Imbottitura sagomata  
Tracolla e chiavi incluse

**VALIGETTA B01** 92€  
cod. AMRP01298068



**Dimensioni:**  
272 × 248 × 130 mm  
valigetta da cantiere  
Imbottitura sagomata

**VALIGETTA B02** 95€  
cod. AMRP01298069



**Dimensioni:**  
272 × 248 × 182 mm  
valigetta da cantiere  
Imbottitura sagomata



# ACCESSORI MISURA UNIVERSALI



**KIT ACCESSORI** 71€  
cod. AMRP01295459Z



2 pinze coccoodrillo - CAT. IV  
2 puntali - CAT. IV  
2 puntali ø 4mm - CAT. II  
2 cavi 90°/dritto 1,5m - CAT. IV

**PINZE A COCCODRILLO** 31€  
cod. AMRP01295457Z



1.000V CAT. IV □ 15A

**TEST POINT** 45€  
cod. AMR11-0000-276



Spina maschio: ø 4mm / L=8,5cm  
Corrente max 10A  
Protezione elettrica: 33Vac / 70Vdc  
Quantità: 3R / 3N  
(da utilizzare con cod. P01295475Z)

**CAVI SICUREZZA** 35€  
cod. AMRP01295453Z

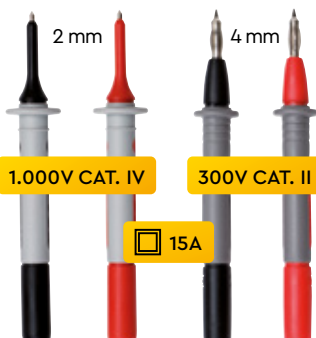


1.000V CAT. IV □ 15A

Spina maschio 90° ø 4mm

**PUNTALI DI MISURA Ø 2 mm** 19€  
cod. AMRP01295454Z

**PUNTALI DI MISURA Ø 4 mm** 19€  
cod. AMRP01295458Z



1.000V CAT. IV

300V CAT. II

□ 15A

**PUNTALI DI MISURA Ø 2 mm** 19€  
cod. AMRP01295460Z



300V CAT. II

□ 15A

**PUNTALI GRIP DI SICUREZZA** 67€  
cod. AMRP01102053Z

1.000V CAT. III □ 20A

Flexibile coccoodrillo



**CORDONI A PUNTALE IP2X** 39€  
cod. AMRP01295462Z



1.000V CAT. III □ 15A

**CAVI + PUNTALI Ø 2 mm** 35€  
cod. AMRP01295474Z

**CAVI + PUNTALI Ø 4 mm** 35€  
cod. AMRP01295475Z



Spina maschio dritto ø 4mm

300V CAT. II □ 15A

Lunghezza del cavo 1,5 m

**CAVI DI SICUREZZA** 32€  
cod. AMRP01295456Z



1.000V CAT. IV □ 15A

Spina maschio 90° ø 4mm

Puntale CAT. IV

Lunghezza del cavo 1,5 m

**CAVI DI SICUREZZA** 35€  
cod. AMRP01295290Z



1.000V CAT. III □ 15A

**PUNTALI MAGNETICI 90°** 55€  
cod. AMRP01103058Z



1.000V CAT. III □ 4A



# PROMOZIONE 2x1

2 STRUMENTI DI MISURA AL PREZZO DI 1



**2** **DMM54**  
**MULTIMETRI DIGITALI** **113€**  
cod. AMR11-0000-506

**OMAGGIO**



**122€** **CM604** **2**  
**PINZE DIGITALI**  
cod. AMR11-0000-507

**OMAGGIO**



**1** **DMM54** **+** **CM604** **1**  
**MULTIMETRO DIGITALE** **122€** **PINZA DIGITALE**  
cod. AMR11-0000-508

**OMAGGIO**

**CHAUVIN ARNOUX**

**A.M.R.A. SpA - CHAUVIN ARNOUX GROUP**

Via Sant'Ambrogio, 23/25 - 20846 Macherio (MB)

Telefono 039 245 75 45

www.chauvin-arnoux.it | info@amra-chauvin-arnoux.it

